



SCHUL-DOK

MPA BERUFS- UND HANDELSSCHULE AG

ABENDSCHULE

Direktion / Schulleitung
Frau Irène Büsser

Ausbildung berufsbegleitend: Medizinisches Labor in der Arztpraxis

BASISKURS

80 Lektionen à 45 Minuten

Zielgruppe

Dieser Kurs richtet sich vorwiegend an Interessentinnen und Interessenten, die eine medizinische Vorbildung haben. Er eignet sich auch besonders für:

- ◆ MPA-Wiedereinsteiger/-innen
- ◆ Umsteiger/-innen (Pflegefachleute)
- ◆ „brush up“ für Medizinische Praxisassistenten/-innen
- ◆ Fachpersonen, die bereits in einer ärztlichen Praxis arbeiten.

Ausbildende

Dozentinnen und Dozenten, die mit der täglichen Arbeit im Labor der ärztlichen Praxis vertraut sind, vermitteln Ihnen das Wissen, welches Sie im beruflichen Alltag sofort anwenden können. So werden Sie zu einem wichtigen Bindeglied in der Zusammenarbeit mit dem Arzt und den Patientinnen und Patienten.

Kompetenznachweis

Es sind mindestens 80% der vorgegebenen Lektionen zu besuchen. Pro Modul sind 2 Lernzielkontrollen vorgesehen, so können Sie ihren Wissensstand überprüfen. Nach erfolgreichem Abschluss des Kurses erhalten Sie ein **Zertifikat unserer Schule**.

Ausbildungsmodus

Montagabend 19.00 Uhr bis 22.00 Uhr (Änderungen vorbehalten)

Kosten



4-5 Personen CHF 2'950.—, inkl. Lehrmittel und Verbrauchsmaterial
ab 6 Personen CHF 2'550.—, inkl. Lehrmittel und Verbrauchsmaterial
max. 10 Personen pro Kurs

Kursinhalte

Gerätekunde und Technik

Glaswaren, Zentrifuge, Pipetten, Mikroskop, Photometer / diverse Messverfahren wie Impedanz Messung, Spektralphotometrie kennenlernen

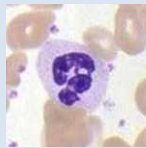
Präanalytik (vor der Analyse)

Alles, was Sie über die Sicherheit, Hygiene und Entsorgung von medizinischem Material wissen müssen / was es zu beachten gilt, um zuverlässiges, aussagekräftiges Untersuchungsmaterial zu gewinnen / Blutentnahme-Techniken (venös und kapillär) / die korrekte Lagerung und die Weiterverarbeitung von gewonnenem Untersuchungsmaterial / Vorschriften von Spezialanalysen für externe Labors kennenlernen

Analytik (die Analyse)

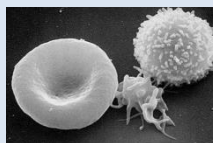
Diverse Bestimmungen durchführen / Testdurchführungsvorschriften lesen und verstehen

Hämatologie ist die Lehre von der [Physiologie](#), [Pathophysiologie](#) und den Krankheiten des [Blutes](#) sowie der [blutbildenden](#) Organe. Zum Beispiel, Hämoglobin- und Hämatokrit-Bestimmung / Herstellen und Färben von Blutausstrichen



(Bild aus Hemosurf)

Hämostase (von [griechisch](#) Häma „Blut“ und Stasis „Stauung, Stockung, Stillstand“) ist ein lebenswichtiger Prozess, der die [Blutungen](#), die bei Verletzungen der [Blutgefässe](#) entstehen, zum Stehen bringt. Quickbestimmung / Thrombozyten, D-Dimere



(Bild aus Wikipedia)

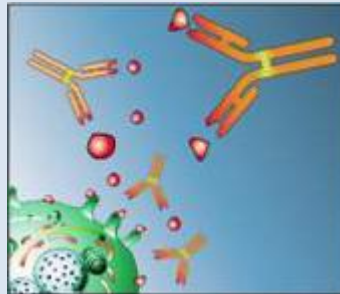
Klinische Chemie beschreibt die analytische Erfassung chemischer Kenngrössen, die sich aus [physiologischen](#) oder [biochemischen](#) Vorgängen im Körper ergeben. Glucose, Cholesterin, und diverse andere Parameter



(Bild aus Spital Wallis)



Immunologie ist die Lehre von den biologischen und biochemischen Grundlagen der körperlichen Abwehr von Krankheitserregern wie **Bakterien**, **Viren** und **Pilzen**. Immunologische Bestimmungen: Blutsenkungsgeschwindigkeit (BSR), CRP, HbA1c (Langzeitglukose Bestimmung), Schwangerschaftstest, Mikroalbumin



(Bild aus Spital Wallis)

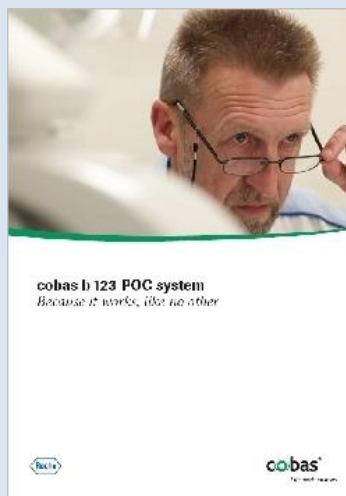
Exkrete (Urin- und Stuhluntersuchungen): Urinstatus (physikalisch, chemisch und mikroskopisch) / Nachweis von okkultem (von Auge nicht sichtbarem) Blut im Stuhl



(Roche Diagnostika)

Postanalytik (nach der Analyse)

Beurteilung von ermittelten Resultaten / Glaubwürdigkeit überprüfen / Verwechslungen ausschliessen und protokollieren der Resultate / Qualitätskontrolle (intern und extern)



(Roche Diagnostika)



Weitere Informationen

MPA BERUFS- UND HANDELSCHULE

Zentrum Neuhof, Wiedenstrasse 50a
9470 Buchs SG

Telefon 081 / 756 17 65

Telefax 081 / 756 17 68

E-Mail info@mpaschule.ch

www.mpaschule.ch



Anmeldung für folgende Ausbildung

Medizinisches Labor in der Arztpraxis → Basiskurs

Personalien / Ausbildung

Name	Telefon P
Vorname	Telefon G
Strasse	Nationalität
PLZ / Ort	Bürgerort
Geburtsdatum	Beruf

Bisherige Berufsausbildung und -erfahrung

.....

.....

.....

.....

.....

.....

Gegenwärtige Tätigkeit

.....

Eintritt per **Februar/August** (Jahr anfügen)

Bemerkungen

.....

Der Anmeldung sind Lebenslauf und 1 Passfoto beizulegen.

Ausbildungskosten

Medizinisches Labor **4-5 Personen CHF 2'950.-**, inkl. Lehrmittel und Verbrauchsmaterial
Basiskurs **ab 6 Personen CHF 2'550.-**, inkl. Lehrmittel und Verbrauchsmaterial

Ich anerkenne die aufgeführten allgemeinen Bestimmungen für mich als verbindlich.

Datum

.....

Unterschrift

.....

obenstehende Adresse **andere** (bitte komplette Adresse notieren)

Rechnungsadresse

.....

.....

.....



Ich wurde auf die Schule aufmerksam durch

- | | |
|---|--------------------------------------|
| <input type="checkbox"/> Bekannte/Verwandte | <input type="checkbox"/> Telefonbuch |
| <input type="checkbox"/> IV | <input type="checkbox"/> Zeitung |
| <input type="checkbox"/> Berufsberatung/BIZ | <input type="checkbox"/> Internet |
| <input type="checkbox"/> Kinowerbung | <input type="checkbox"/> Andere/s |

Allgemeine Bedingungen

Anmeldung

Mit der schriftlichen Anmeldung werden die Bestimmungen des per Eintrittsdatum geltenden Schulprogramms anerkannt.

Durchführung des Ausbildungsprogramms

Melden sich mehr Interessenten als aufgenommen werden können, entscheidet der zeitliche Eingang der Anmeldung über die Aufnahme. Bei ungenügender Teilnehmerzahl behält sich die Direktion den Entscheid über die Durchführung vor.

Aufnahmebedingungen

- ◆ Die Anmeldung gilt als verbindlicher Vertrag. Sie enthält daher alle wichtigen zwischen Schule und der/dem Kursteilnehmer/in zu regelnden Bereiche. Ausgenommen sind Stundenplan und Schulordnung, welche die/der Kursteilnehmer/in als separate Unterlagen abgegeben werden, aber integrierende Bestandteile des Vertrages bilden.
- ◆ Eine schriftliche Kündigung drei Monate im Voraus jeweils auf Semesterende ist möglich. Ohne Kündigung kann die Ausbildung nur bei Nichterfüllen der Promotionsbedingungen abgebrochen werden. Ebenso werden auch mündliche Abmeldungen, insbesondere Abmeldungen im Schulsekretariat und bei Lehrern nicht anerkannt.

Zahlungsmodus

Das Schulgeld wird für ein Semester in Rechnung gestellt. Auf schriftliches Gesuch hin können Zahlungserleichterungen (z.B. monatliche Zahlungen) gewährt werden. Für Ferien, Krankheit und Dispensation werden keine Abzüge gemacht.

Auf Grund der Leistungsbereitschaft der Schule und der damit verbundenen Schulplatzreservation ist das vertragliche Schulgeld auch dann zu entrichten, wenn die/der Kursteilnehmer/in dem Unterricht fernbleibt.

Bei Abwesenheit vom Unterricht infolge Militärdienst, Krankheit, Unfall usw. besteht kein Anspruch auf Reduktion des Schulgeldes. Bei verspäteter Überweisung des Schulgeldes wird nach erfolgter Mahnung ein Verzugszins von 5% (zuzüglich Mahngebühren von CHF 20.--) in Rechnung gestellt.

Unfallversicherung

Die Studierenden des Basiskurses Labor sind gegen Unfall nicht versichert. Die Schulleitung lehnt jede Haftung ausdrücklich ab.

Änderungen bleiben vorbehalten

Senden an: MPA BERUFS- UND HANDELSSCHULE
Frau Irène Büsser
Wiedenstrasse 50a
CH-9470 Buchs